




Varoituksista

 **VAARA: VAROITUKSET** kertovat tilanteista, joihin saattaa liittyä omaisuusvahinkojen, loukkaantumisen tai kuoleman vaara.

Tärkeitä tietoja — Kiintolevykaapelisarjan asentaminen

 **VAARA:** Ennen kuin teet mitään toimia tietokoneen sisällä, lue tietokoneen mukana toimitetut turvallisuusohjeet. Lisää turvallisuusohjeita on Regulatory Compliance -sivulla osoitteessa www.dell.com/regulatory_compliance.

 **VAARA:** Suojaudu sähköiskulta irrottamalla tietokone aina sähköpistorasiasta ennen tietokoneen osien irrottamista ja vaihtamista.

Kiintolevykaapelisarja suojaa kiintolevykaapelia, jotta se ei väännä eikä vahingoitu rungon alasuojusta vaihdettaessa. Sarja koostuu seuraavista:

- joustava kiintolevykaapeli
- kuminen iskunvaimennin

Voit asentaa kiintolevykaapelisarjan seuraavasti:

- 1 Irrota rungon alasuojus ja akku.

 **HUOMAUTUS:** Lisätietoja rungon alasuojuksen ja akun irrottamisesta on kohdassa *Huolto-opas* osoitteessa support.dell.com/manuals.

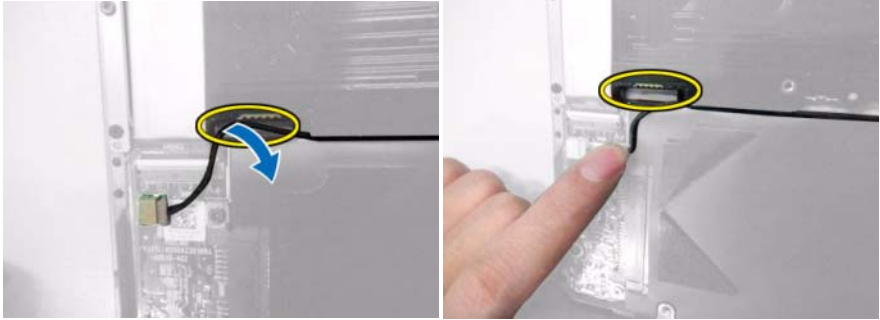
- 2** Irrota joustavan kiintolevykaapelin päät emolevystä ja kiintolevyn liitännöistä.



- 3** Vedä joustava kiintolevykaapeli pois emolevystä.



- 4 Aseta joustava kiintolevykaapeli siten, että kumiselle puskurille jää tilaa.



- 5 Irrota kaksipuolinen teippi kiinnittäaksesi kumisen puskurin tietokoneeseen.



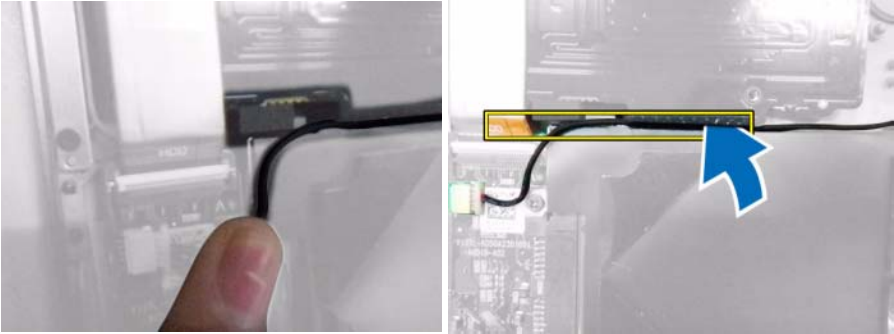
HUOMAUTUS: Liimaa kuminen puskuri alla olevan kuvan mukaisesti suojellaksesi vaihtokaapelia leikkaantumasta kortinlukijakortin reunoissa.



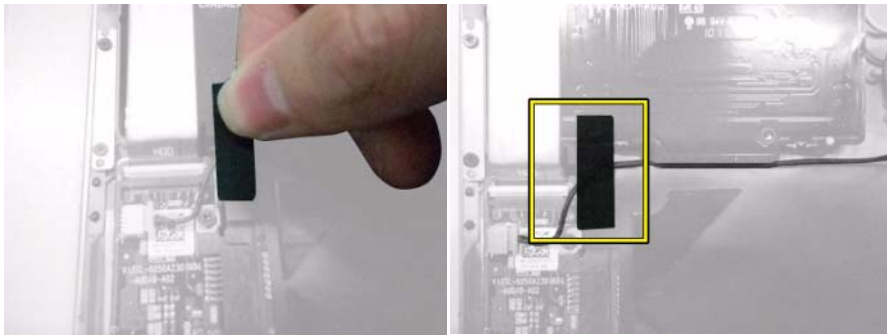
6 Asenna kaapeli takaisin kumipuskurin lisäämisen jälkeen.



HUOMAUTUS: Kaapeli tulee painaa kortin ja kiintolevyn väliin.



7 Liimaa kaksipuolinen teippi kaapeli ja kumipuskurin päälle varmistaaksesi, että kaapeli on tiukasti kiinni.



8 Kuori kiintolevykaapelisarjan kaksipuolinen teippi varovasti.

9 Liitä kiintolevykaapelisarjan pää, jonka nimi on HDD, kiintolevyn liitântään.

- 10 Liitä kiintolevykaapelsarjan toinen pää emolevyn liitäntään.



- 11 Paina joustavaa kiintolevykaapelia ja varmista, että kaksipuolinen teippi on kiinni kortinlukijalevyn reunassa.



- 12 Asenna rungon alasuojus ja akku.



HUOMAUTUS: Lisätietoja rungon alasuojuksen ja akun asentamisesta on kohdassa *Huolto-opas* osoitteessa support.dell.com/manuals.

Kiintolevykaapelsarjan irrottaminen

Voit irrottaa kiintolevykaapelsarjan noudattamalla vaiheita käänteisessä järjestyksessä.



VAROITUS: Kun asennat rungon alasuojuksen, älä käytä voimaa, jotta joustava kiintolevykaapeli ei vahingoitu.

Tämän asiakirjan tiedot voivat muuttua ilman erillistä ilmoitusta.

© 2013 Dell Inc. Kaikki oikeudet pidätetään.

Tämän tekstin kaikenlainen kopioiminen ilman Dell Inc:n kirjallista lupaa on jyrkästi kielletty.

Tässä tekstissä käytetyt tavamerkit Dell™, DELL-logo ja Vostro™ ovat Dell Inc:n tavaramerkkejä.

Muut tässä julkaisussa mahdollisesti käytetyt tavamerkit ja tuotenimet viittaavat joko merkkien ja nimien haltijoihin tai näiden tuotteisiin. Dell Inc. kieltää omistusoikeuden muihin kuin omiin tavaramerkkeihinsä ja tuotemerkkeihinsä.